

BERUFSAUSBILDUNGS-ASSISTENZ

ÖSTERREICH

DATASHEET 2024

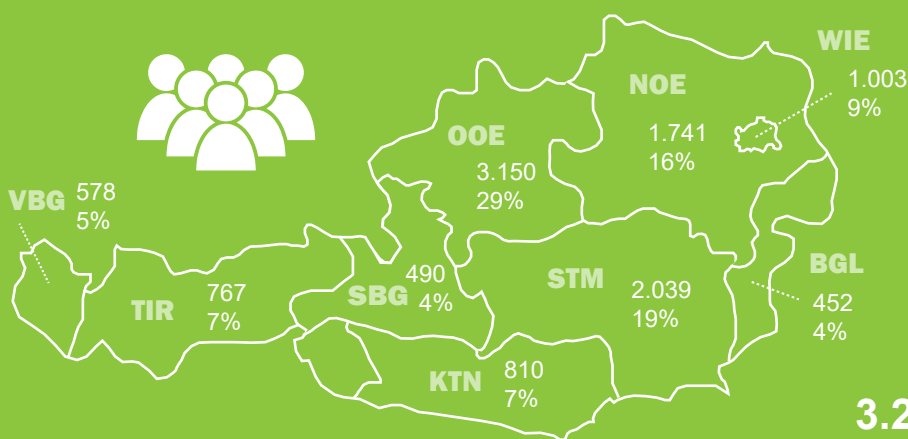
Die Berufsausbildungsassistenz unterstützt Jugendliche und junge Erwachsene mit Behinderungen/Beeinträchtigungen oder anderen Vermittlungshemmnissen bei der Ausbildung

im Rahmen einer verlängerten Lehre, einer Teilqualifizierung oder, wenn im Rahmen der Betreuung ein Wechsel dahin erfolgt, einer regulären Lehre.

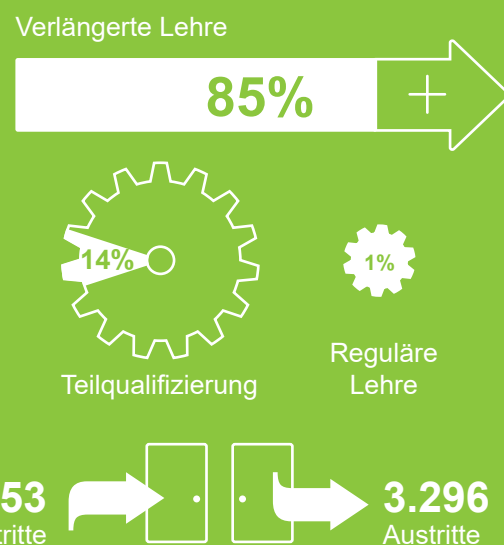
Mehr Informationen:
www.neba.at/berufsausbildungsassistenz

11.030

TEILNAHMEN

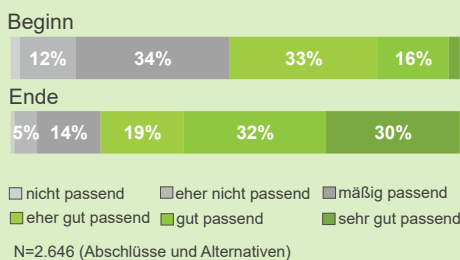


Aktueller Betreuungsanlass

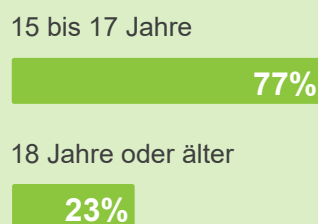


Kompetenzentwicklung

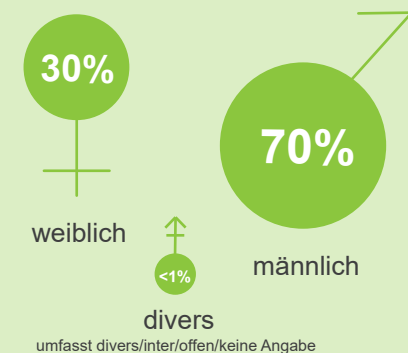
am Beispiel der **Fertigkeiten und Fähigkeiten, die für die angestrebte Tätigkeit erforderlich sind**, eingeschätzt zu Beginn und am Ende der Teilnahme



Alter bei Eintritt



Geschlecht



20
Projekte



436
Mitarbeitende



Quelle: Sozialministeriumservice, Wirkungs- und Aktivitätsmonitoring der beruflichen Assistenzen (WABA), nicht-personenbezogene Daten 2024
Anmerkungen: Aufgrund von gerundeten Prozentergebnissen können Prozentsummen von 100 % abweichen.
Der „aktuelle Betreuungsanlass“ umfasst jenen Betreuungsanlass, der per Endedatum der Teilnahme oder per 31.12.2024 besteht.
Bei der Kompetenzentwicklung werden Werte unter 5 % aus Platzgründen nicht als Zahlenwert angeführt.



NETZWERK BERUFLICHE ASSISTENZ
BERUFSAUSBILDUNGS-ASSISTENZ

Sozialministeriumservice

NEBA ist eine Initiative des Sozialministeriumservice.



Grafik: BundesKOST, Februar 2025, www.bundeskost.at

BERUFSAUSBILDUNGS-ASSISTENZ

BURGENLAND

DATASHEET 2024

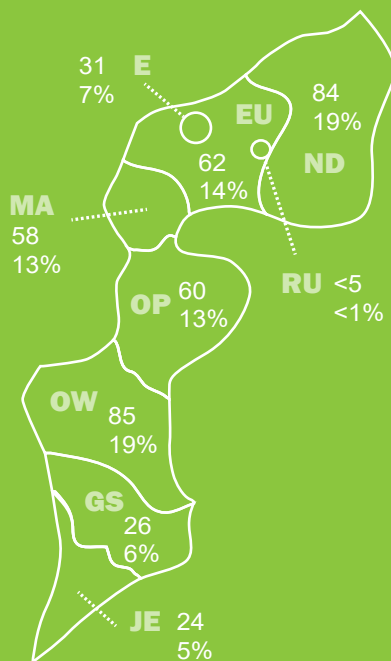
Die Berufsausbildungsassistenz unterstützt Jugendliche und junge Erwachsene mit Behinderungen/Beeinträchtigungen oder anderen Vermittlungshemmnissen bei der Ausbildung

im Rahmen einer verlängerten Lehre, einer Teilqualifizierung oder, wenn im Rahmen der Betreuung ein Wechsel dahin erfolgt, einer regulären Lehre.

Mehr Informationen:
www.neba.at/berufsausbildungsassistenz

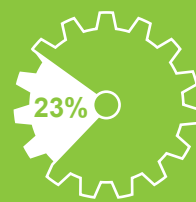
452

TEILNAHMEN



Aktueller Betreuungsanlass

Verlängerte Lehre



Teilqualifizierung



Reguläre Lehre

154
Eintritte



153
Austritte

Kompetenzentwicklung

am Beispiel der Fertigkeiten und Fähigkeiten, die für die angestrebte Tätigkeit erforderlich sind, eingeschätzt zu Beginn und am Ende der Teilnahme

Beginn



Ende



nicht passend
 eher nicht passend
 mäßig passend
 eher gut passend
 gut passend
 sehr gut passend

N=105 (Abschlüsse und Alternativen)

Alter bei Eintritt

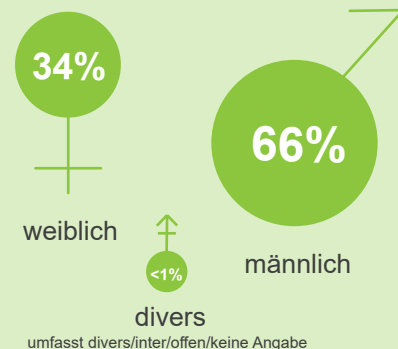
15 bis 17 Jahre



18 Jahre oder älter



Geschlecht



2

Projekte



22

Mitarbeitende



Quelle: Sozialministeriumservice, Wirkungs- und Aktivitätsmonitoring der beruflichen Assistenzen (WABA), nicht-personenbezogene Daten 2024

Anmerkungen: Aufgrund von gerundeten Prozentergebnissen können Prozentsummen von 100 % abweichen.

Der „aktuelle Betreuungsanlass“ umfasst jenen Betreuungsanlass, der per Endedatum der Teilnahme oder per 31.12.2024 besteht.

In der Bezirksdarstellung werden nur Teilnahmen ausgewiesen, deren Wohnsitz im Bundesland liegt. Bei 4 % ist dies nicht der Fall.

Bei der Kompetenzentwicklung werden Werte unter 5 % aus Platzgründen nicht als Zahlenwert angeführt.



NETZWERK BERUFLICHE ASSISTENZ
BERUFSAUSBILDUNGS-ASSISTENZ

Sozialministeriumservice



BundesKOST
Ausbildung – Beruf

NEBA ist eine Initiative des Sozialministeriumservice.

Grafik: BundesKOST, Februar 2025, www.bundeskost.at

BERUFSAUSBILDUNGS-ASSISTENZ

DATASHEET 2024



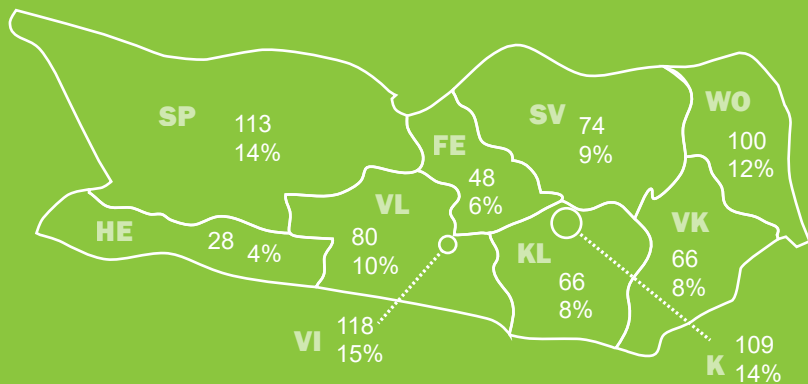
Die Berufsausbildungsassistenz unterstützt Jugendliche und junge Erwachsene mit Behinderungen/Beeinträchtigungen oder anderen Vermittlungshemmnissen bei der Ausbildung

im Rahmen einer verlängerten Lehre, einer Teilqualifizierung oder, wenn im Rahmen der Betreuung ein Wechsel dahin erfolgt, einer regulären Lehre.

Mehr Informationen:
www.neba.at/berufsausbildungsassistenz

810

TEILNAHMEN



Aktueller Betreuungsanlass

Verlängerte Lehre



Teilqualifizierung



Reguläre Lehre

242
Eintritte



273
Austritte

Kompetenzentwicklung

am Beispiel der Fertigkeiten und Fähigkeiten, die für die angestrebte Tätigkeit erforderlich sind, eingeschätzt zu Beginn und am Ende der Teilnahme

Beginn



Ende



nicht passend
 eher nicht passend
 mäßig passend
 eher gut passend
 gut passend
 sehr gut passend

N=196 (Abschlüsse und Alternativen)

Alter bei Eintritt

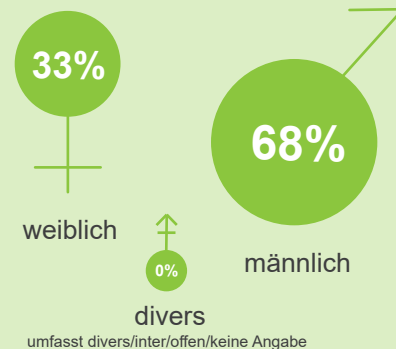
15 bis 17 Jahre



18 Jahre oder älter



Geschlecht



1
Projekt



30
Mitarbeitende



Quelle: Sozialministeriumservice, Wirkungs- und Aktivitätsmonitoring der beruflichen Assistenzen (WABA), nicht-personenbezogene Daten 2024
Anmerkungen: Aufgrund von gerundeten Prozentergebnissen können Prozentsummen von 100 % abweichen.

Der „aktuelle Betreuungsanlass“ umfasst jenen Betreuungsanlass, der per Endedatum der Teilnahme oder per 31.12.2024 besteht.
In der Bezirksdarstellung werden nur Teilnahmen ausgewiesen, deren Wohnsitz im Bundesland liegt. Bei 1 % ist dies nicht der Fall.

Bei der Kompetenzentwicklung werden Werte unter 5 % aus Platzgründen nicht als Zahlenwert angeführt.



NETZWERK BERUFLICHE ASSISTENZ
BERUFS-AUSBILDUNGS-ASSISTENZ

Sozialministeriumservice



BundesKOST
Ausbildung – Beruf

NEBA ist eine Initiative des Sozialministeriumservice.

Grafik: BundesKOST, Februar 2025, www.bundeskost.at

BERUFSAUSBILDUNGS-ASSISTENZ

DATASHEET 2024

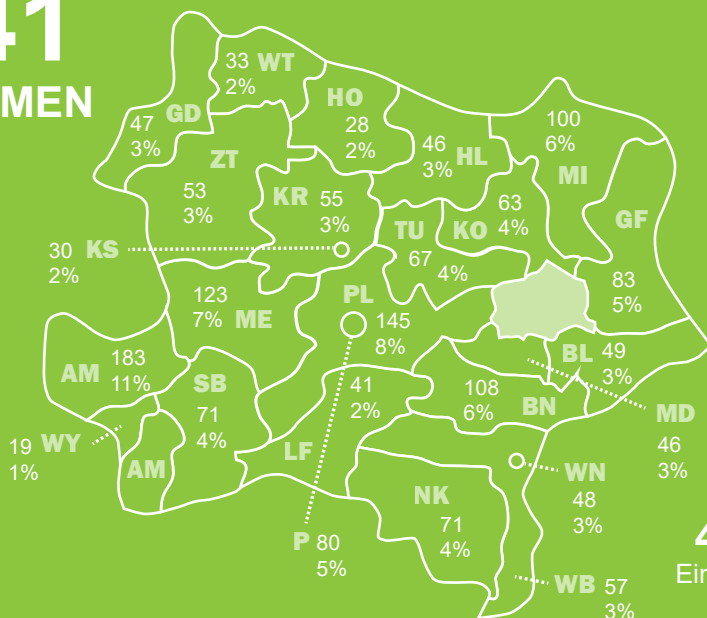
NIEDER-ÖSTERREICH

Die Berufsausbildungsassistenz unterstützt Jugendliche und junge Erwachsene mit Behinderungen/Beeinträchtigungen oder anderen Vermittlungshemmnissen bei der Ausbildung

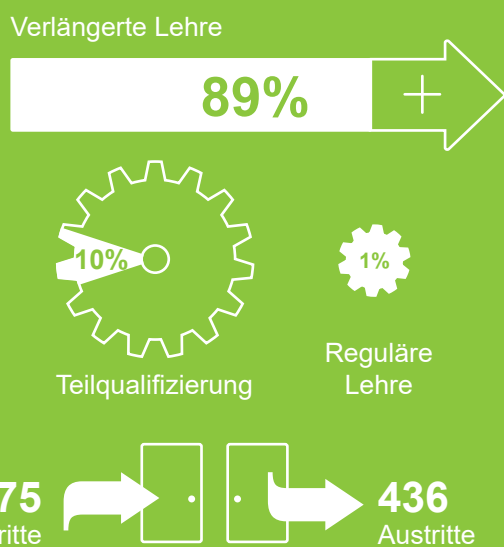
im Rahmen einer verlängerten Lehre, einer Teilqualifizierung oder, wenn im Rahmen der Betreuung ein Wechsel dahin erfolgt, einer regulären Lehre.

Mehr Informationen: www.neba.at/berufsausbildungsassistenz

1.741
TEILNAHMEN

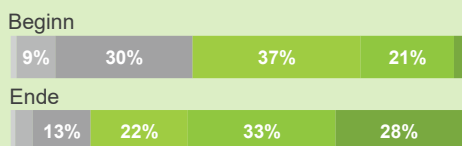


Aktueller Betreuungsanlass



Kompetenzentwicklung

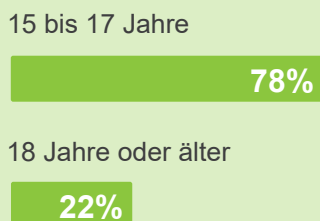
am Beispiel der Fertigkeiten und Fähigkeiten, die für die angestrebte Tätigkeit erforderlich sind, eingeschätzt zu Beginn und am Ende der Teilnahme



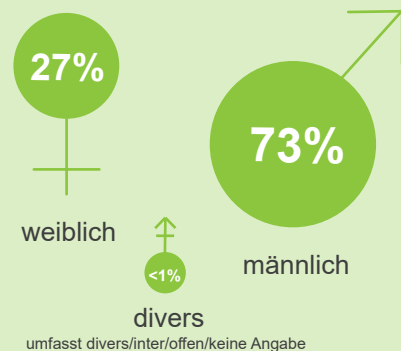
Legende:
 nicht passend (hellgrün), eher nicht passend (mittelhellgrün), mäßig passend (hellgrün),
 eher gut passend (hellgrün), gut passend (mittelgrün), sehr gut passend (dunkelgrün)

N=382 (Abschlüsse und Alternativen)

Alter bei Eintritt



Geschlecht



4
Projekte



81
Mitarbeitende



Quelle: Sozialministeriumservice, Wirkungs- und Aktivitätsmonitoring der beruflichen Assistenzen (WABA), nicht-personenbezogene Daten 2024

Anmerkungen: Aufgrund von gerundeten Prozentergebnissen können Prozentsummen von 100 % abweichen.

Der „aktuelle Betreuungsanlass“ umfasst jenen Betreuungsanlass, der per Endedatum der Teilnahme oder per 31.12.2024 besteht. In der Bezirksdarstellung werden nur Teilnahmen ausgewiesen, deren Wohnsitz im Bundesland liegt. Bei 6 % ist dies nicht der Fall.

Bei der Kompetenzentwicklung werden Werte unter 5 % aus Platzgründen nicht als Zahlenwert angeführt.



NETZWERK BERUFLICHE ASSISTENZ
BERUFS-AUSBILDUNGS-ASSISTENZ

Sozialministeriumservice



BundesKOST
Ausbildung – Beruf

BERUFSAUSBILDUNGS-ASSISTENZ

DATASHEET 2024

OBER-ÖSTERREICH

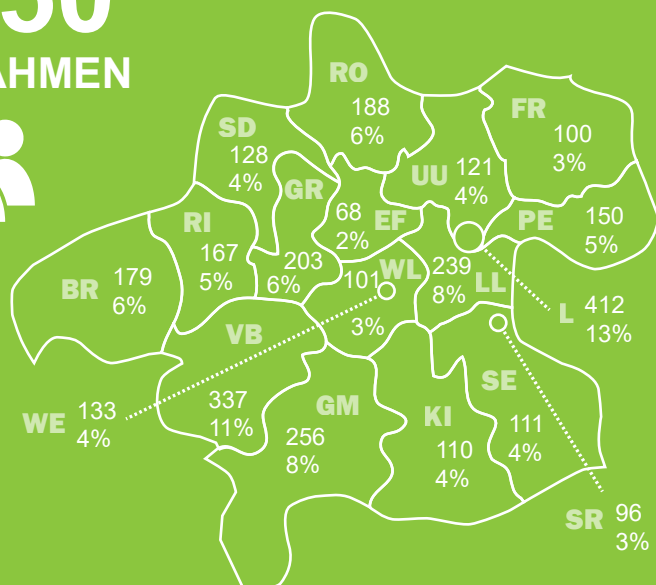
Die Berufsausbildungsassistenz unterstützt Jugendliche und junge Erwachsene mit Behinderungen/Beeinträchtigungen oder anderen Vermittlungshemmnissen bei der Ausbildung

im Rahmen einer verlängerten Lehre, einer Teilqualifizierung oder, wenn im Rahmen der Betreuung ein Wechsel dahin erfolgt, einer regulären Lehre.

Mehr Informationen:
www.neba.at/berufsausbildungsassistenz

3.150

TEILNAHMEN



Aktueller Betreuungsanlass

Verlängerte Lehre

85%



Teilqualifizierung



Reguläre Lehre

922
Eintritte



921
Austritte

Kompetenzentwicklung

am Beispiel der Fertigkeiten und Fähigkeiten, die für die angestrebte Tätigkeit erforderlich sind, eingeschätzt zu Beginn und am Ende der Teilnahme

Beginn



Ende



nicht passend
 eher nicht passend
 mäßig passend
 eher gut passend
 gut passend
 sehr gut passend

N=740 (Abschlüsse und Alternativen)

Alter bei Eintritt

15 bis 17 Jahre

84%

18 Jahre oder älter

16%

Geschlecht

30%

weiblich

70%

männlich

divers

umfasst divers/inter/offen/keine Angabe



1

Projekt



101

Mitarbeitende



Quelle: Sozialministeriumservice, Wirkungs- und Aktivitätsmonitoring der beruflichen Assistenzen (WABA), nicht-personenbezogene Daten 2024

Anmerkungen: Aufgrund von gerundeten Prozentergebnissen können Prozentsummen von 100 % abweichen.

Der „aktuelle Betreuungsanlass“ umfasst jenen Betreuungsanlass, der per Endedatum der Teilnahme oder per 31.12.2024 besteht.

In der Bezirksdarstellung werden nur Teilnahmen ausgewiesen, deren Wohnsitz im Bundesland liegt. Bei 2 % ist dies nicht der Fall.

Bei der Kompetenzentwicklung werden Werte unter 5 % aus Platzgründen nicht als Zahlenwert angeführt.

BERUFSAUSBILDUNGS-ASSISTENZ



DATASHEET 2024

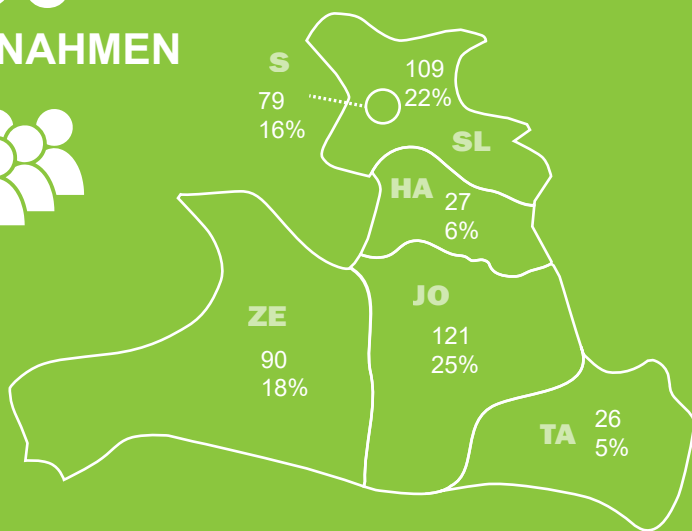
Die Berufsausbildungsassistenz unterstützt Jugendliche und junge Erwachsene mit Behinderungen/Beeinträchtigungen oder anderen Vermittlungshemmnissen bei der Ausbildung

im Rahmen einer verlängerten Lehre, einer Teilqualifizierung oder, wenn im Rahmen der Betreuung ein Wechsel dahin erfolgt, einer regulären Lehre.

Mehr Informationen:
www.neba.at/berufsausbildungsassistenz

490

TEILNAHMEN



Aktueller Betreuungsanlass

Verlängerte Lehre



Teilqualifizierung



Reguläre Lehre

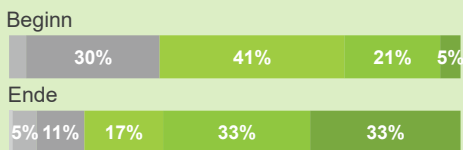
148
Eintritte



154
Austritte

Kompetenzentwicklung

am Beispiel der **Fertigkeiten und Fähigkeiten, die für die angestrebte Tätigkeit erforderlich sind**, eingeschätzt zu Beginn und am Ende der Teilnahme



nicht passend
 eher nicht passend
 mäßig passend
 eher gut passend
 gut passend
 sehr gut passend

N=132 (Abschlüsse und Alternativen)

Alter bei Eintritt

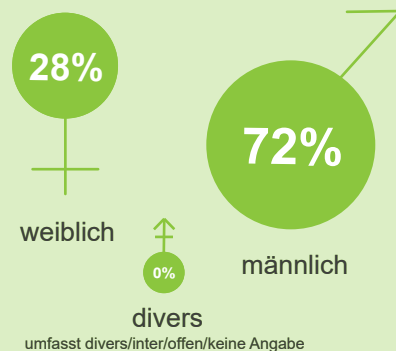
15 bis 17 Jahre



18 Jahre oder älter



Geschlecht



1
Projekt



20
Mitarbeitende



Quelle: Sozialministeriumservice, Wirkungs- und Aktivitätsmonitoring der beruflichen Assistenzen (WABA), nicht-personenbezogene Daten 2024

Anmerkungen: Aufgrund von gerundeten Prozentergebnissen können Prozentsummen von 100 % abweichen.

Der „aktuelle Betreuungsanlass“ umfasst jenen Betreuungsanlass, der per Endedatum der Teilnahme oder per 31.12.2024 besteht. In der Bezirksdarstellung werden nur Teilnahmen ausgewiesen, deren Wohnsitz im Bundesland liegt. Bei 8 % ist dies nicht der Fall.

Bei der Kompetenzentwicklung werden Werte unter 5 % aus Platzgründen nicht als Zahlenwert angeführt.



Sozialministeriumservice



BERUFSAUSBILDUNGS-ASSISTENZ

STEIERMARK

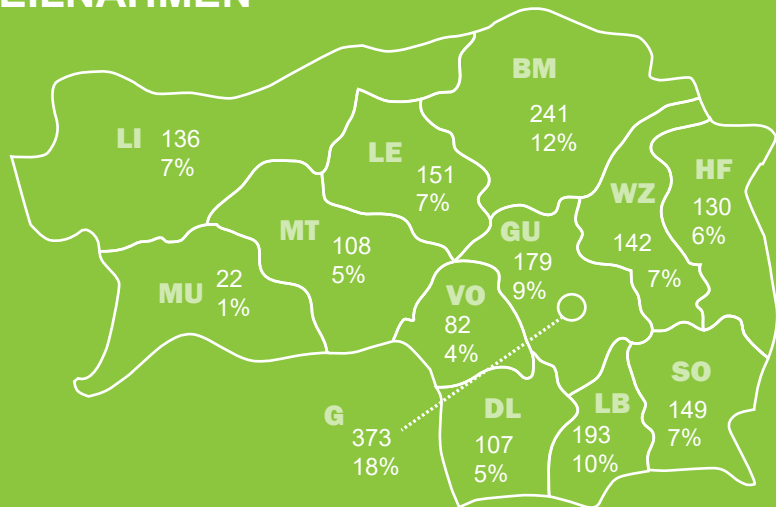
DATASHEET 2024

Die Berufsausbildungsassistenz unterstützt Jugendliche und junge Erwachsene mit Behinderungen/Beeinträchtigungen oder anderen Vermittlungshemmnissen bei der Ausbildung

im Rahmen einer verlängerten Lehre, einer Teilqualifizierung oder, wenn im Rahmen der Betreuung ein Wechsel dahin erfolgt, einer regulären Lehre.

Mehr Informationen:
www.neba.at/berufsausbildungsassistenz

2.039
TEILNAHMEN



Aktueller Betreuungsanlass

Verlängerte Lehre



Teilqualifizierung



Reguläre Lehre

651
Eintritte



643
Austritte

Kompetenzentwicklung

am Beispiel der Fertigkeiten und Fähigkeiten, die für die angestrebte Tätigkeit erforderlich sind, eingeschätzt zu Beginn und am Ende der Teilnahme

Beginn



Ende



■ nicht passend
 ■ eher nicht passend
 ■ mäßig passend
■ eher gut passend
 ■ gut passend
 ■ sehr gut passend

N=539 (Abschlüsse und Alternativen)

Alter bei Eintritt

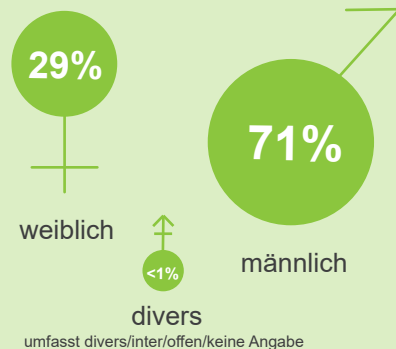
15 bis 17 Jahre



18 Jahre oder älter



Geschlecht



6
Projekte



70
Mitarbeitende



Quelle: Sozialministeriumservice, Wirkungs- und Aktivitätsmonitoring der beruflichen Assistenzen (WABA), nicht-personenbezogene Daten 2024
Anmerkungen: Aufgrund von gerundeten Prozentergebnissen können Prozentsummen von 100 % abweichen.

Der „aktuelle Betreuungsanlass“ umfasst jenen Betreuungsanlass, der per Endedatum der Teilnahme oder per 31.12.2024 besteht. In der Bezirksdarstellung werden nur Teilnahmen ausgewiesen, deren Wohnsitz im Bundesland liegt. Bei 1 % ist dies nicht der Fall. Bei der Kompetenzentwicklung werden Werte unter 5 % aus Platzgründen nicht als Zahlenwert angeführt.

BERUFSAUSBILDUNGS-ASSISTENZ

DATASHEET 2024



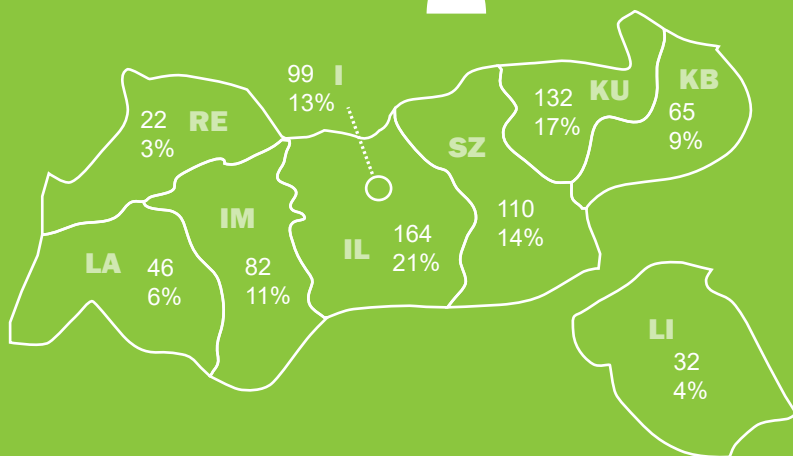
Die Berufsausbildungsassistenz unterstützt Jugendliche und junge Erwachsene mit Behinderungen/Beeinträchtigungen oder anderen Vermittlungshemmnissen bei der Ausbildung

im Rahmen einer verlängerten Lehre, einer Teilqualifizierung oder, wenn im Rahmen der Betreuung ein Wechsel dahin erfolgt, einer regulären Lehre.

Mehr Informationen:
www.neba.at/berufsausbildungsassistenz

767

TEILNAHMEN



Aktueller Betreuungsanlass

Verlängerte Lehre



Teilqualifizierung



Reguläre Lehre

194
Eintritte



258
Austritte

Kompetenzentwicklung

am Beispiel der **Fertigkeiten und Fähigkeiten, die für die angestrebte Tätigkeit erforderlich sind**, eingeschätzt zu Beginn und am Ende der Teilnahme

Beginn



Ende



nicht passend
 eher nicht passend
 mäßig passend
 eher gut passend
 gut passend
 sehr gut passend

N=166 (Abschlüsse und Alternativen)

Alter bei Eintritt

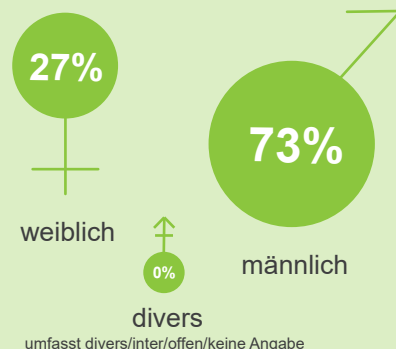
15 bis 17 Jahre



18 Jahre oder älter



Geschlecht



2
Projekte



44
Mitarbeitende



Quelle: Sozialministeriumservice, Wirkungs- und Aktivitätsmonitoring der beruflichen Assistenzen (WABA), nicht-personenbezogene Daten 2024
Anmerkungen: Aufgrund von gerundeten Prozentergebnissen können Prozentsummen von 100 % abweichen.

Der „aktuelle Betreuungsanlass“ umfasst jenen Betreuungsanlass, der per Endedatum der Teilnahme oder per 31.12.2024 besteht. In der Bezirksdarstellung werden nur Teilnahmen ausgewiesen, deren Wohnsitz im Bundesland liegt. Bei 2 % ist dies nicht der Fall. Bei der Kompetenzentwicklung werden Werte unter 5 % aus Platzgründen nicht als Zahlenwert angeführt.



NETZWERK BERUFLICHE ASSISTENZ
BERUFS-AUSBILDUNGS-ASSISTENZ

Sozialministeriumservice

NEBA ist eine Initiative des Sozialministeriumservice.



Grafik: BundesKOST, Februar 2025, www.bundeskost.at

BERUFSAUSBILDUNGS-ASSISTENZ

DATASHEET 2024

VORARLBERG

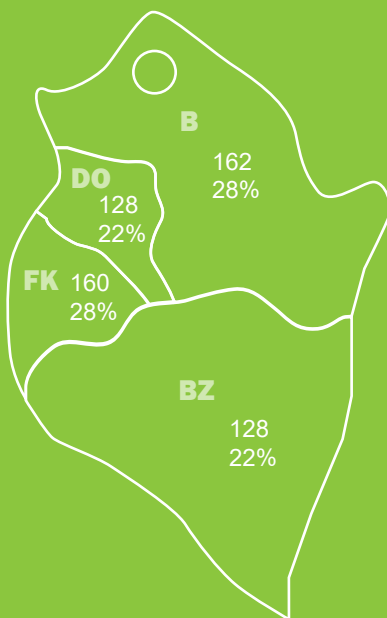
Die Berufsausbildungsassistenz unterstützt Jugendliche und junge Erwachsene mit Behinderungen/Beeinträchtigungen oder anderen Vermittlungshemmnissen bei der Ausbildung

im Rahmen einer verlängerten Lehre, einer Teilqualifizierung oder, wenn im Rahmen der Betreuung ein Wechsel dahin erfolgt, einer regulären Lehre.

Mehr Informationen:
www.neba.at/berufsausbildungsassistenz

578

TEILNAHMEN



Aktueller Betreuungsanlass

Verlängerte Lehre



Teilqualifizierung



Reguläre Lehre

180
Eintritte



198
Austritte

Kompetenzentwicklung

am Beispiel der Fertigkeiten und Fähigkeiten, die für die angestrebte Tätigkeit erforderlich sind, eingeschätzt zu Beginn und am Ende der Teilnahme

Beginn



Ende



■ nicht passend ■ eher nicht passend ■ mäßig passend
■ eher gut passend ■ gut passend ■ sehr gut passend

N=160 (Abschlüsse und Alternativen)

Alter bei Eintritt

15 bis 17 Jahre



18 Jahre oder älter



Geschlecht

33%

weiblich

67%

männlich

<1%

divers

umfasst divers/inter/offen/keine Angabe



1

Projekt



20

Mitarbeitende



Quelle: Sozialministeriumservice, Wirkungs- und Aktivitätsmonitoring der beruflichen Assistenzen (WABA), nicht-personenbezogene Daten 2024

Anmerkungen: Aufgrund von gerundeten Prozentergebnissen können Prozentsummen von 100 % abweichen.

Der „aktuelle Betreuungsanlass“ umfasst jenen Betreuungsanlass, der per Endedatum der Teilnahme oder per 31.12.2024 besteht.

In der Bezirksdarstellung werden nur Teilnahmen ausgewiesen, deren Wohnsitz im Bundesland liegt. Bei 0 % ist dies nicht der Fall.

Bei der Kompetenzentwicklung werden Werte unter 5 % aus Platzgründen nicht als Zahlenwert angeführt.



NETZWERK BERUFLICHE ASSISTENZ

BERUFS-AUSBILDUNGS-ASSISTENZ



Sozialministeriumservice

NEBA ist eine Initiative des Sozialministeriumservice.



BundesKOST
Ausbildung – Beruf

Grafik: BundesKOST, Februar 2025, www.bundeskost.at

BERUFSAUSBILDUNGS-ASSISTENZ

DATASHEET 2024



Die Berufsausbildungsassistenz unterstützt Jugendliche und junge Erwachsene mit Behinderungen/Beeinträchtigungen oder anderen Vermittlungshemmnissen bei der Ausbildung

im Rahmen einer verlängerten Lehre, einer Teilqualifizierung oder, wenn im Rahmen der Betreuung ein Wechsel dahin erfolgt, einer regulären Lehre.

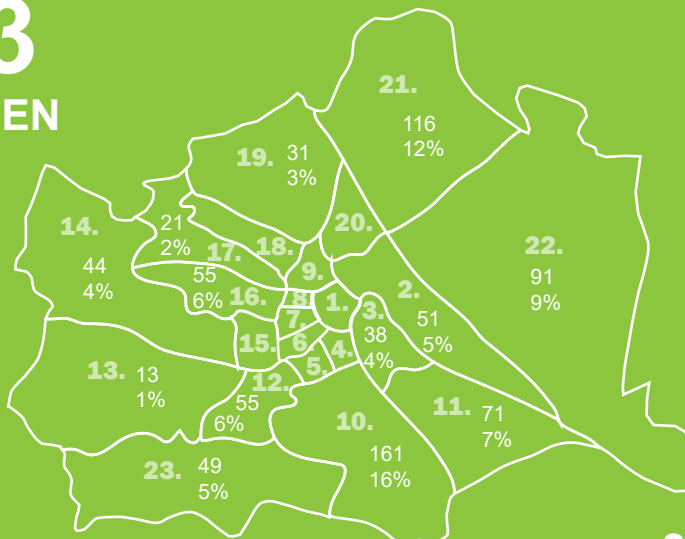
Mehr Informationen: www.neba.at/berufsausbildungsassistenz

1.003

TEILNAHMEN



BZK	TN	%
1.	<5	<1%
4.	<5	<1%
5.	22	2%
6.	<5	<1%
7.	<5	<1%
8.	0	0%
9.	12	1%
15.	38	4%
18.	6	1%
20.	42	4%



Aktueller Betreuungsanlass

Verlängerte Lehre



Teilqualifizierung



Reguläre Lehre

287
Eintritte



260
Austritte

Kompetenzentwicklung

am Beispiel der Fertigkeiten und Fähigkeiten, die für die angestrebte Tätigkeit erforderlich sind, eingeschätzt zu Beginn und am Ende der Teilnahme

Beginn



Ende



nicht passend
 eher nicht passend
 mäßig passend
 eher gut passend
 gut passend
 sehr gut passend

N=226 (Abschlüsse und Alternativen)

Alter bei Eintritt

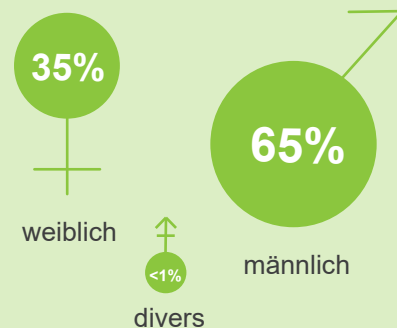
15 bis 17 Jahre



18 Jahre oder älter



Geschlecht



umfasst divers/inter/offen/keine Angabe



2
Projekte



48
Mitarbeitende



Quelle: Sozialministeriumservice, Wirkungs- und Aktivitätsmonitoring der beruflichen Assistenzen (WABA), nicht-personenbezogene Daten 2024
Anmerkungen: Aufgrund von gerundeten Prozentergebnissen können Prozentsummen von 100 % abweichen.

Der „aktuelle Betreuungsanlass“ umfasst jenen Betreuungsanlass, der per Endedatum der Teilnahme oder per 31.12.2024 besteht. In der Bezirksdarstellung werden nur Teilnahmen ausgewiesen, deren Wohnsitz im Bundesland liegt. Bei 7 % ist dies nicht der Fall.

Bei der Kompetenzentwicklung werden Werte unter 5 % aus Platzgründen nicht als Zahlenwert angeführt.