

NEBA-ANGEBOTE 2024

www.neba.at | DATASHEET

ÖSTERREICH

JUGENDCOACHING

50.162 Eintritte | 49.149 Austritte

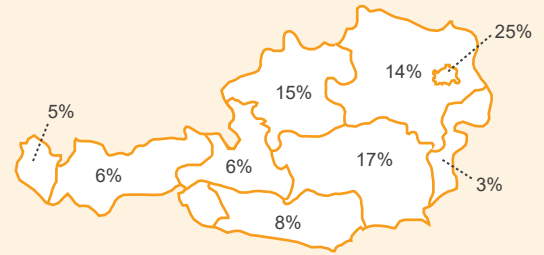
70.493
Teilnahmen

Geschlecht

weiblich 46%
männlich 54%
divers <1%

Teilnahmen
schulisch 76% | außerschulisch 24%

Alter
14-17 90%
18-24 10%



AUSBILDUNGSFIT

4.250 Eintritte | 4.147 Austritte

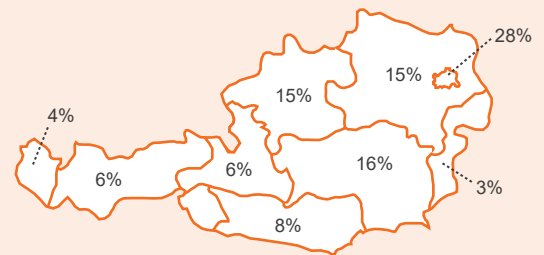
7.166
Teilnahmen

Geschlecht

weiblich 45%
männlich 54%
divers 1%

Teilnahmen
AusbildungsFit 72% | Vormodul AusbildungsFit 28%

Alter
15-17 83%
18-24 17%



BERUFS-AUSBILDUNGSASSISTENZ

3.253 Eintritte | 3.296 Austritte

11.030
Teilnahmen

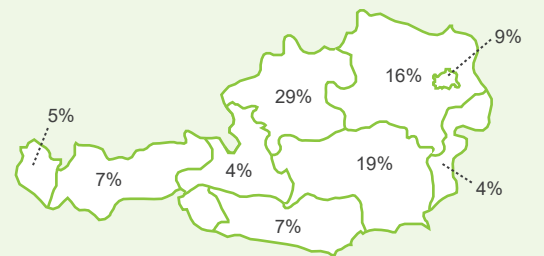
Geschlecht

weiblich 30%
männlich 70%
divers <1%

Aktueller Betreuungsanlass

Verlängerte Lehre 85%
Teilqualifizierung 14%
Reguläre Lehre 1%

Alter
15-17 77%
18+ 23%



ARBEITSASSISTENZ

13.368 Eintritte | 12.941 Austritte

18.842
Teilnahmen

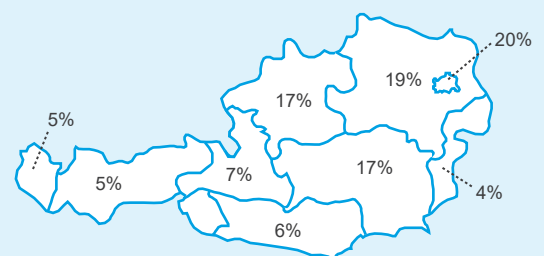
Geschlecht

weiblich 48%
männlich 52%
divers <1%

Betreuungsanlass

Sicherung 21% | Erlangung 80%

Alter
14-24 44%
25-64 56%



JOB-COACHING

2.305 Eintritte | 2.300 Austritte

2.942
Teilnahmen

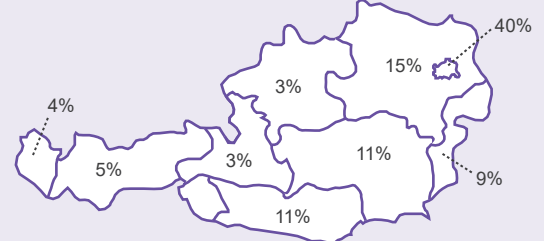
Geschlecht

weiblich 43%
männlich 57%
divers <1%

Betreuungsanlass

Sicherung 69% | Berufserprobung 20% | Mobilitätstraining 11%

Alter
14-24 60%
25-64 40%



Quelle: Sozialministeriumservice, Wirkungs- und Aktivitätsmonitoring der beruflichen Assistenzen (WABA), nicht-personenbezogene Daten 2024
Anmerkungen: Aufgrund von gerundeten Prozentergebnissen können Prozentsummen von 100 % abweichen. Die Geschlechtskategorie „divers“ umfasst divers/inter/offen/keine Angabe.

JUGENDCOACHING

ÖSTERREICH

DATASHEET 2024

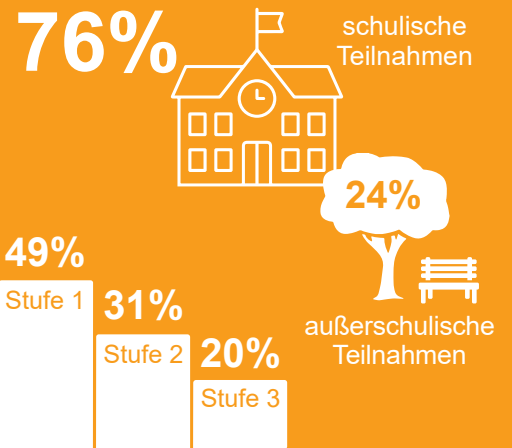
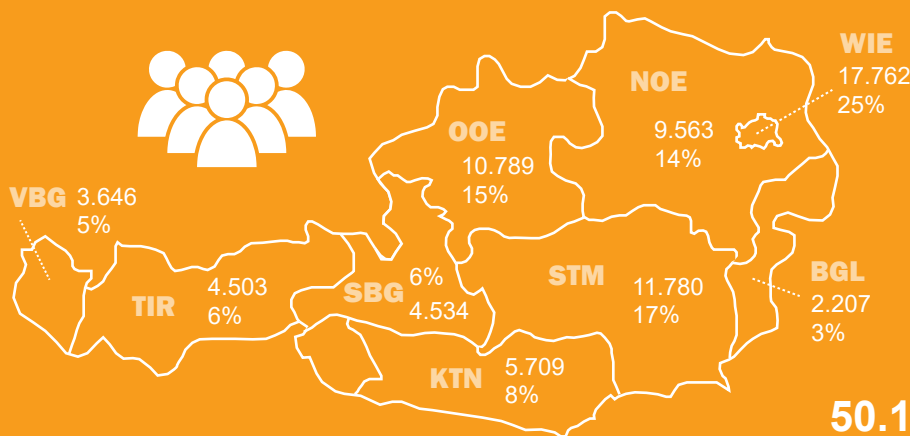
Das Jugendcoaching unterstützt ausgrenzungs- und/oder schulabbruchsgefährdete Jugendliche am Ende ihrer Schulpflicht bis zur nachhaltigen Integration in ein weiterführendes (Aus-)Bildungssystem. Ebenso bietet das

Jugendcoaching Hilfestellung bei der Erfüllung der Ausbildungspflicht. Im Jugendcoaching sind verschiedene Stufen der Unterstützung möglich: Stufe 1 - Erstgespräch, Stufe 2 - Beratung und Stufe 3 - Begleitung.

Mehr Informationen:
www.neba.at/jugendcoaching

70.493

TEILNAHMEN



Kompetenzentwicklung

am Beispiel der **Motivation, eine Zukunftsperspektive zu erarbeiten**, eingeschätzt zu Beginn und am Ende der Teilnahme

Beginn



Ende



Legend:
■ (so gut wie) gar nicht ■ eher nicht ■ mäßig
■ eher gut ■ gut ■ sehr gut

N=26.525 (Abschlüsse der Stufen 2 und 3)

Alter bei Eintritt

14 bis 17 Jahre

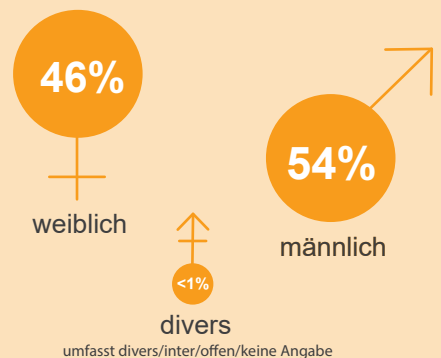


18 bis 24 Jahre



Zielgruppe: 14 bis 18 Jahre bzw. bis 24 Jahre, wenn Behinderungen/Beeinträchtigungen oder ein sonderpädagogischer Förderbedarf vorliegen

Geschlecht



35
Projekte



987
Mitarbeitende



Quelle: Sozialministeriumservice, Wirkungs- und Aktivitätsmonitoring der beruflichen Assistenz (WABA), nicht-personenbezogene Daten 2024
Anmerkungen: Aufgrund von gerundeten Prozentergebnissen können Prozentsummen von 100 % abweichen.
Bei der Kompetenzentwicklung werden Werte unter 5 % aus Platzgründen nicht als Zahlenwert angeführt.

AUSBILDUNGSFIT

DATASHEET 2024

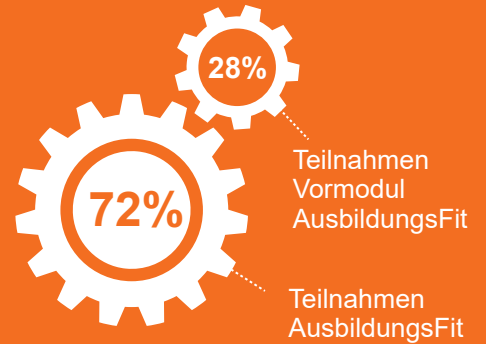
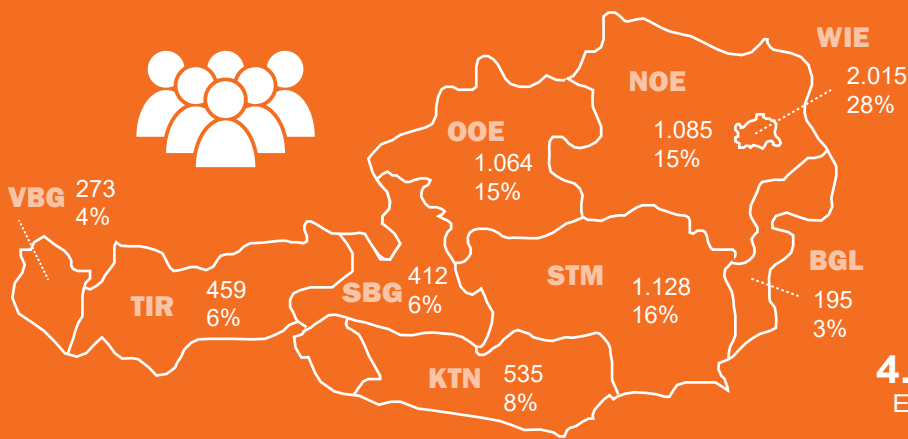
ÖSTERREICH

AusbildungsFit gibt Jugendlichen nach Beendigung ihrer Schulpflicht die Möglichkeit Basisqualifikationen und soziale Kompetenzen nachzuholen. Ziel ist es auch, Ausbildungsmöglichkeiten kennenzulernen,

um sich so besser am Arbeitsmarkt zurecht zu finden. Für Jugendliche, die einen niederschweligen Einstieg in AusbildungsFit benötigen, steht das Angebot „Vormodul AusbildungsFit“ zur Verfügung.

Mehr Informationen:
www.neba.at/ausbildungsfit

7.166
TEILNAHMEN



* Austritte umfassen beendete Teilnahmen in AusbildungsFit (N=2.792) sowie im Vormodul nach Phase 1 (N=220) oder Phase 2 (N=1.135).

Kompetenzentwicklung

am Beispiel dessen, wie sehr der Ausbildungs-/Berufswunsch den Fähigkeiten der teilnehmenden Personen entspricht, eingeschätzt zu Beginn und am Ende der Teilnahme

Beginn



Ende



□ (so gut wie) gar nicht □ eher nicht □ mäßig
□ eher gut □ gut □ sehr gut

N=2.178 (Abschlüsse und Alternativen, ohne Vormodul)

Alter bei Eintritt

15 bis 17 Jahre

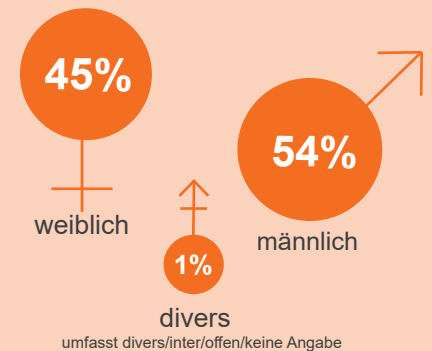


18 bis 24 Jahre



Zielgruppe: 15 bis 20 Jahre bzw. bis 24 Jahre, wenn Behinderungen/Beeinträchtigungen oder ein sonderpädagogischer Förderbedarf vorliegen

Geschlecht



67

Projekte

(davon 56 inklusive Vormodul)



1.213

Mitarbeitende



Quelle: Sozialministeriumservice, Wirkungs- und Aktivitätsmonitoring der beruflichen Assistenz (WABA), nicht-personenbezogene Daten 2024

Anmerkungen: Aufgrund von gerundeten Prozentergebnissen können Prozentsummen von 100 % abweichen.
Bei der Kompetenzentwicklung werden Werte unter 5 % aus Platzgründen nicht als Zahlenwert angeführt.

BERUFSAUSBILDUNGS-ASSISTENZ

ÖSTERREICH

DATASHEET 2024

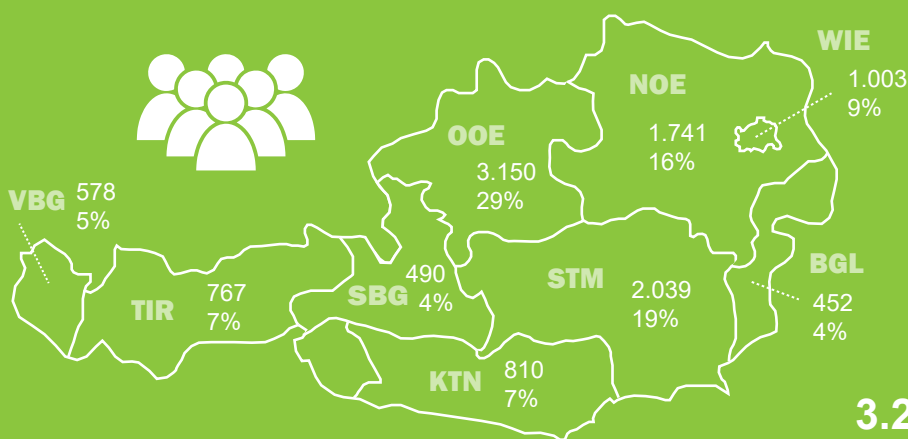
Die Berufsausbildungsassistenz unterstützt Jugendliche und junge Erwachsene mit Behinderungen/Beeinträchtigungen oder anderen Vermittlungshemmnissen bei der Ausbildung

im Rahmen einer verlängerten Lehre, einer Teilqualifizierung oder, wenn im Rahmen der Betreuung ein Wechsel dahin erfolgt, einer regulären Lehre.

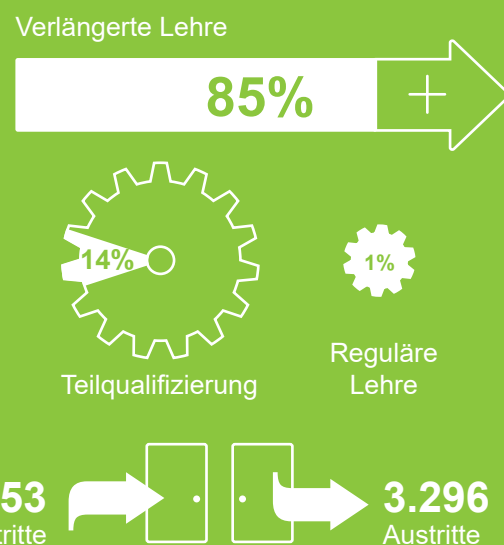
Mehr Informationen:
www.neba.at/berufsausbildungsassistenz

11.030

TEILNAHMEN

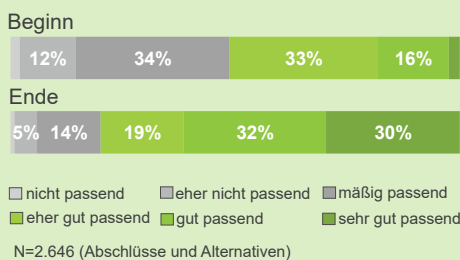


Aktueller Betreuungsanlass

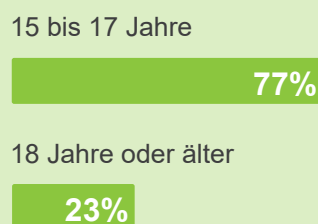


Kompetenzentwicklung

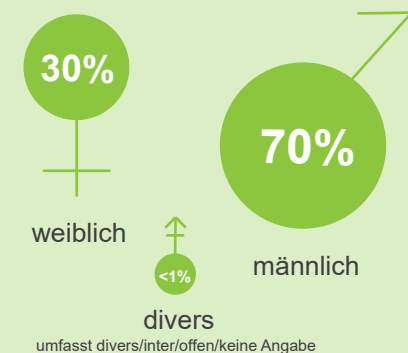
am Beispiel der **Fertigkeiten und Fähigkeiten, die für die angestrebte Tätigkeit erforderlich sind**, eingeschätzt zu Beginn und am Ende der Teilnahme



Alter bei Eintritt



Geschlecht



20
Projekte



436
Mitarbeitende



Quelle: Sozialministeriumservice, Wirkungs- und Aktivitätsmonitoring der beruflichen Assistenzen (WABA), nicht-personenbezogene Daten 2024
Anmerkungen: Aufgrund von gerundeten Prozentergebnissen können Prozentsummen von 100 % abweichen.
Der „aktuelle Betreuungsanlass“ umfasst jenen Betreuungsanlass, der per Endedatum der Teilnahme oder per 31.12.2024 besteht.
Bei der Kompetenzentwicklung werden Werte unter 5 % aus Platzgründen nicht als Zahlenwert angeführt.



NETZWERK BERUFLICHE ASSISTENZ
BERUFSAUSBILDUNGS-ASSISTENZ

Sozialministeriumservice

NEBA ist eine Initiative des Sozialministeriumservice.



Grafik: BundesKOST, Februar 2025, www.bundeskost.at

ARBEITSASSISTENZ

ÖSTERREICH

DATASHEET 2024

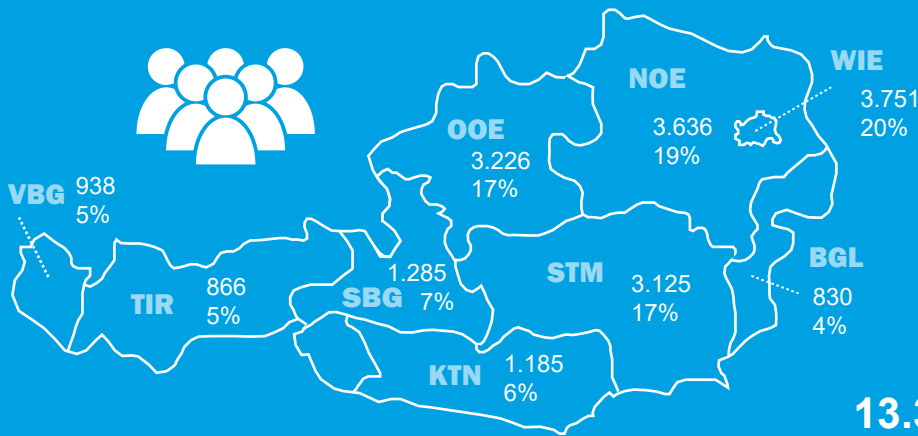
Die Arbeitsassistenz berät und begleitet Menschen mit Behinderungen/Beeinträchtigungen beziehungsweise mit Assistenzbedarf bei der Erlangung und Sicherung von Arbeits-

oder Ausbildungsplätzen. Die Arbeitsassistenz unterstützt dabei sowohl Arbeitsuchende und Arbeitnehmende als auch Dienstgebende, Vorgesetzte sowie Mitarbeitende.

Mehr Informationen:
www.neba.at/arbeitsassistenz

18.842

TEILNAHMEN



Betreuungsanlass

80%
Erlangung*



21%
Sicherung*



*eines Arbeits- oder Ausbildungsplatzes

13.368
Eintritte



12.941
Austritte

Kompetenzentwicklung

am Beispiel der **Selbstständigkeit bei der Bewältigung des Bewerbungsprozesses** (Erlangung) bzw. **bei der Erfüllung von in Ausbildung/Beruf gestellten Aufgaben** (Sicherung), eingeschätzt zu Beginn und am Ende der Teilnahme

Beginn



Ende



□ nicht passend □ eher nicht passend □ mäßig passend
■ eher gut passend ■ gut passend ■ sehr gut passend

N=10.458 (Abschlüsse und Alternativen)

Alter bei Eintritt

14 bis 24 Jahre

44%

25 bis 44 Jahre

27%

45 bis 64 Jahre

29%

Geschlecht

48%

weiblich

52%

männlich

<1%

divers

umfasst divers/inter/offen/keine Angabe



45
Projekte



637
Mitarbeitende



Quelle: Sozialministeriumservice, Wirkungs- und Aktivitätsmonitoring der beruflichen Assistenzen (WABA), nicht-personenbezogene Daten 2024

Anmerkungen: Aufgrund von gerundeten Prozentergebnissen können Prozentsummen von 100 % abweichen.

Bei der Kompetenzentwicklung werden Werte unter 5 % aus Platzgründen nicht als Zahlenwert angeführt.

JOB COACHING

DATASHEET 2024

ÖSTERREICH

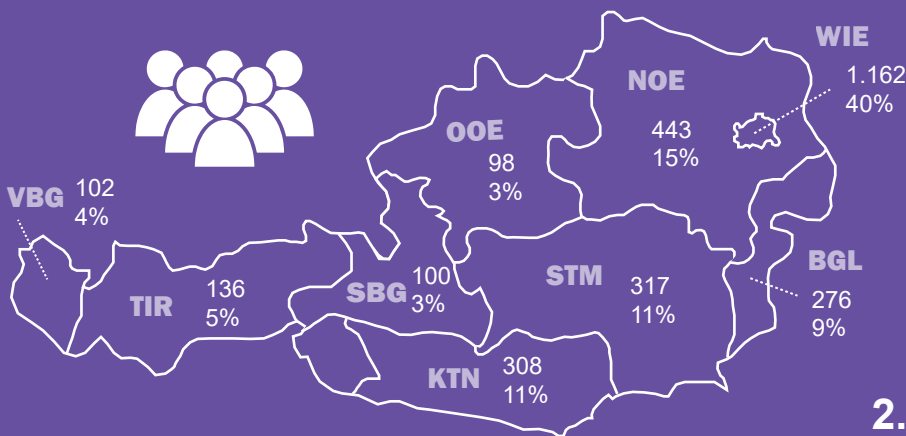
Das Jobcoaching bietet Menschen mit Behinderungen/Beeinträchtigungen direkte und individuelle Unterstützung am Arbeitsplatz mit dem Ziel, ein bestehendes Arbeits- oder

Ausbildungsverhältnis zu sichern. Darüber hinaus kann das Jobcoaching auch Berufserprobungen begleiten sowie Mobilitätstrainings durchführen.

Mehr Informationen:
www.neba.at/jobcoaching

2.942

TEILNAHMEN



Betreuungsanlass

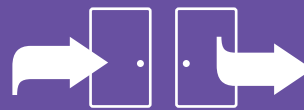


69%
Sicherung*



* eines Arbeits- oder Ausbildungsplatzes

2.305
Eintritte

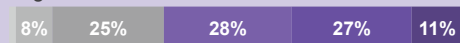


2.300
Austritte

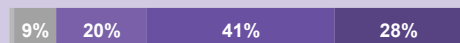
Kompetenzentwicklung

am Beispiel des Ausführens von Arbeitsschritten, die im Rahmen der Ausbildung/Tätigkeit gefordert werden, eingeschätzt zu Beginn und am Ende der Teilnahme

Beginn



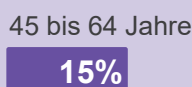
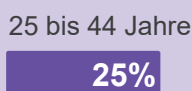
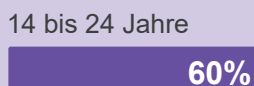
Ende



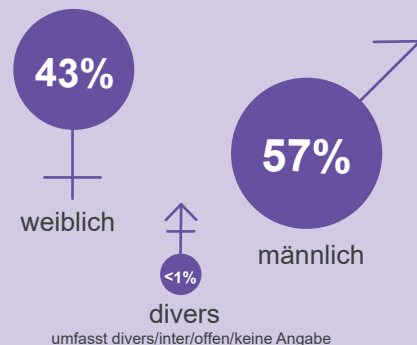
□ nicht passend □ eher nicht passend □ mäßig passend
■ eher gut passend ■ gut passend ■ sehr gut passend

N=1.311 (Abschlüsse und Alternativen, nur Sicherung)

Alter bei Eintritt



Geschlecht



1
Projekt



4
Mitarbeitende



Quelle: Sozialministeriumservice, Wirkungs- und Aktivitätsmonitoring der beruflichen Assistenz (WABA), nicht-personenbezogene Daten 2024
Anmerkungen: Aufgrund von gerundeten Prozentergebnissen können Prozentsummen von 100 % abweichen.
Bei der Kompetenzentwicklung werden Werte unter 5% aus Platzgründen nicht als Zahlenwert angeführt.