

# NEBA-ANGEBOTE 2024

www.neba.at | DATASHEET

ÖSTERREICH

## JUGENDCOACHING

50.162 Eintritte | 49.149 Austritte

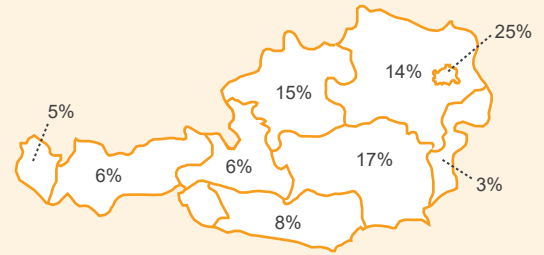
70.493  
Teilnahmen

### Geschlecht

weiblich 46%  
männlich 54%  
divers <1%

Teilnahmen  
schulisch 76% | außerschulisch 24%

Alter  
14-17 90%  
18-24 10%



## AUSBILDUNGSFIT

4.250 Eintritte | 4.147 Austritte

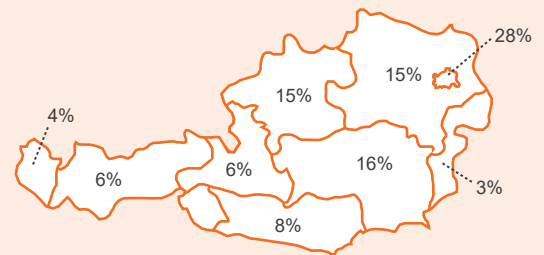
7.166  
Teilnahmen

### Geschlecht

weiblich 45%  
männlich 54%  
divers 1%

Teilnahmen  
AusbildungsFit 72% | Vormodul AusbildungsFit 28%

Alter  
15-17 83%  
18-24 17%



## BERUFSAUSBILDUNGSASSISTENZ

3.253 Eintritte | 3.296 Austritte

11.030  
Teilnahmen

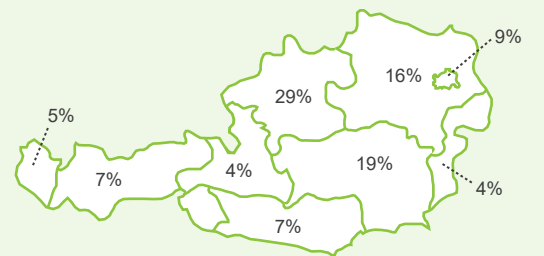
### Geschlecht

weiblich 30%  
männlich 70%  
divers <1%

### Aktueller Betreuungsanlass

Verlängerte Lehre 85%  
Teilqualifizierung 14%  
Reguläre Lehre 1%

Alter  
15-17 77%  
18+ 23%



## ARBEITSASSISTENZ

13.368 Eintritte | 12.941 Austritte

18.842  
Teilnahmen

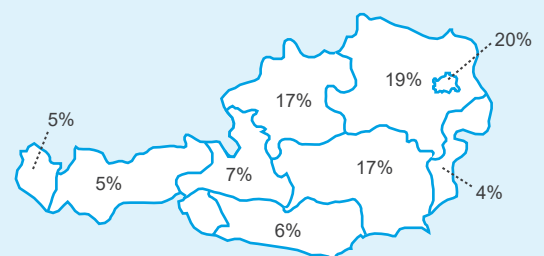
### Geschlecht

weiblich 48%  
männlich 52%  
divers <1%

### Betreuungsanlass

Sicherung 21% | Erlangung 80%

Alter  
14-24 44%  
25-64 56%



## JOB COACHING

2.305 Eintritte | 2.300 Austritte

2.942  
Teilnahmen

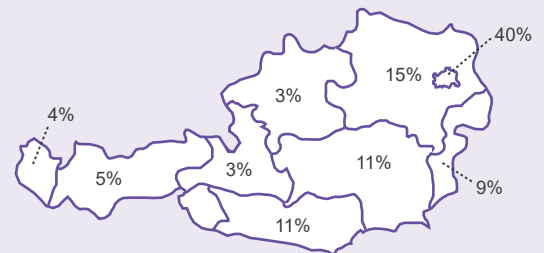
### Geschlecht

weiblich 43%  
männlich 57%  
divers <1%

### Betreuungsanlass

Sicherung 69% | Berufserprobung 20% | Mobilitätstraining 11%

Alter  
14-24 60%  
25-64 40%



Quelle: Sozialministeriumservice, Wirkungs- und Aktivitätsmonitoring der beruflichen Assistenzen (WABA), nicht-personenbezogene Daten 2024

Anmerkungen: Aufgrund von gerundeten Prozentergebnissen können Prozentsummen von 100 % abweichen. Die Geschlechtskategorie „divers“ umfasst divers/inter/offen/keine Angabe.

# JUGENDCOACHING

ÖSTERREICH

## DATASHEET 2024

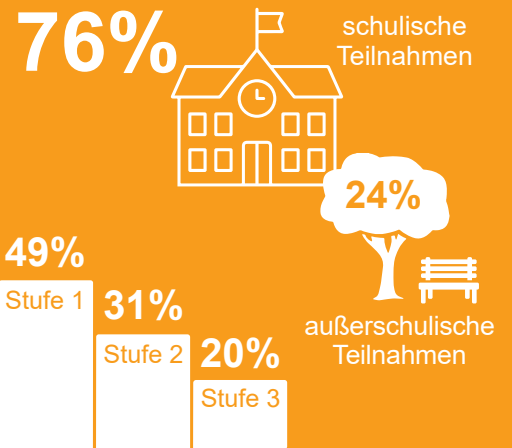
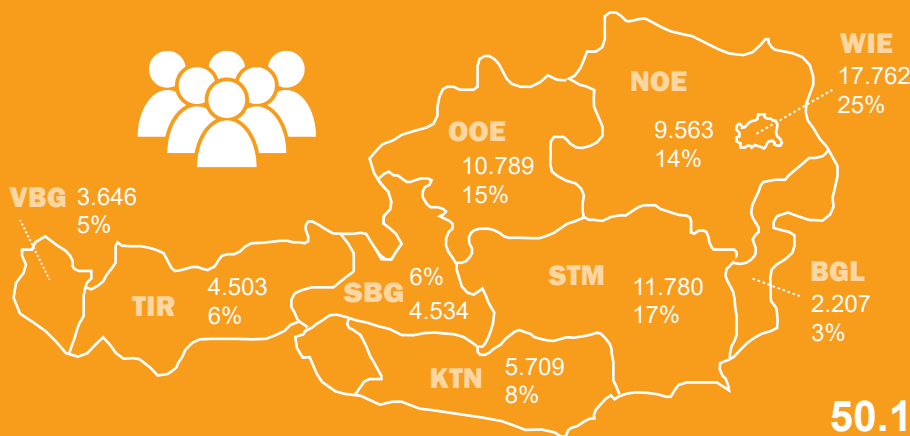
Das Jugendcoaching unterstützt ausgrenzungs- und/oder schulabbruchsgefährdete Jugendliche am Ende ihrer Schulpflicht bis zur nachhaltigen Integration in ein weiterführendes (Aus-)Bildungssystem. Ebenso bietet das

Jugendcoaching Hilfestellung bei der Erfüllung der Ausbildungspflicht. Im Jugendcoaching sind verschiedene Stufen der Unterstützung möglich: Stufe 1 - Erstgespräch, Stufe 2 - Beratung und Stufe 3 - Begleitung.

Mehr Informationen:  
[www.neba.at/jugendcoaching](http://www.neba.at/jugendcoaching)

# 70.493

## TEILNAHMEN



## Kompetenzentwicklung

am Beispiel der **Motivation, eine Zukunftsperspektive zu erarbeiten**, eingeschätzt zu Beginn und am Ende der Teilnahme

Beginn



Ende



■ (so gut wie) gar nicht ■ eher nicht ■ mäßig  
■ eher gut ■ gut ■ sehr gut

N=26.525 (Abschlüsse der Stufen 2 und 3)

## Alter bei Eintritt

14 bis 17 Jahre

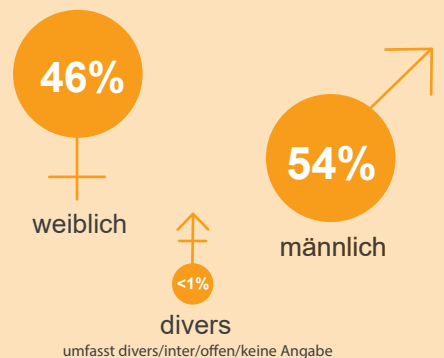


18 bis 24 Jahre



Zielgruppe: 14 bis 18 Jahre bzw. bis 24 Jahre, wenn Behinderungen/Beeinträchtigungen oder ein sonderpädagogischer Förderbedarf vorliegen

## Geschlecht



35  
Projekte



987  
Mitarbeitende



Quelle: Sozialministeriumservice, Wirkungs- und Aktivitätsmonitoring der beruflichen Assistenz (WABA), nicht-personenbezogene Daten 2024  
Anmerkungen: Aufgrund von gerundeten Prozentergebnissen können Prozentsummen von 100 % abweichen.  
Bei der Kompetenzentwicklung werden Werte unter 5 % aus Platzgründen nicht als Zahlenwert angeführt.

# AUSBILDUNGSFIT

DATASHEET 2024

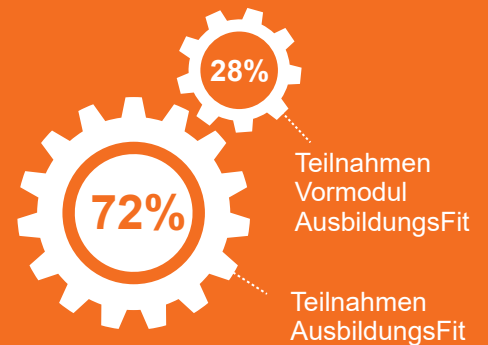
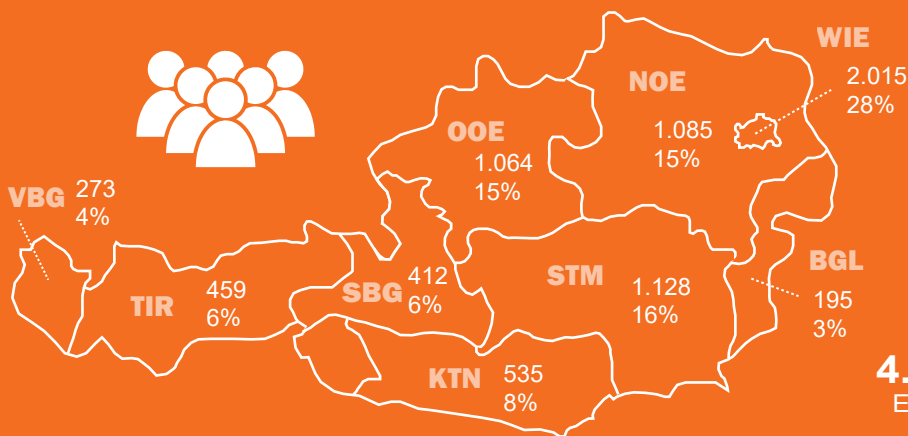
ÖSTERREICH

AusbildungsFit gibt Jugendlichen nach Beendigung ihrer Schulpflicht die Möglichkeit Basisqualifikationen und soziale Kompetenzen nachzuholen. Ziel ist es auch, Ausbildungsmöglichkeiten kennenzulernen,

um sich so besser am Arbeitsmarkt zurecht zu finden. Für Jugendliche, die einen niederschweligen Einstieg in AusbildungsFit benötigen, steht das Angebot „Vormodul AusbildungsFit“ zur Verfügung.

Mehr Informationen:  
[www.neba.at/ausbildungsfit](http://www.neba.at/ausbildungsfit)

7.166  
TEILNAHMEN



\* Austritte umfassen beendete Teilnahmen in AusbildungsFit (N=2.792) sowie im Vormodul nach Phase 1 (N=220) oder Phase 2 (N=1.135).

## Kompetenzentwicklung

am Beispiel dessen, wie sehr der Ausbildungs-/Berufswunsch den Fähigkeiten der teilnehmenden Personen entspricht, eingeschätzt zu Beginn und am Ende der Teilnahme

Beginn



Ende



Legend:  
■ (so gut wie) gar nicht ■ eher nicht ■ mäßig  
■ eher gut ■ gut ■ sehr gut

N=2.178 (Abschlüsse und Alternativen, ohne Vormodul)

## Alter bei Eintritt

15 bis 17 Jahre

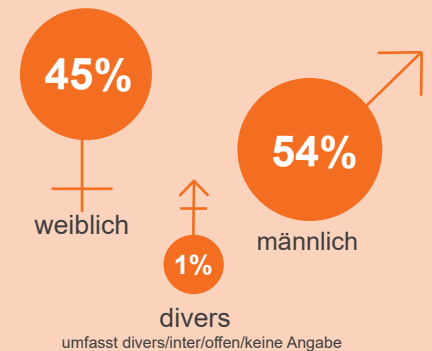


18 bis 24 Jahre



Zielgruppe: 15 bis 20 Jahre bzw. bis 24 Jahre, wenn Behinderungen/Beeinträchtigungen oder ein sonderpädagogischer Förderbedarf vorliegen

## Geschlecht



67

Projekte

(davon 56 inklusive Vormodul)



1.213

Mitarbeitende



Quelle: Sozialministeriumservice, Wirkungs- und Aktivitätsmonitoring der beruflichen Assistenz (WABA), nicht-personenbezogene Daten 2024

Anmerkungen: Aufgrund von gerundeten Prozentergebnissen können Prozentsummen von 100 % abweichen. Bei der Kompetenzentwicklung werden Werte unter 5 % aus Platzgründen nicht als Zahlenwert angeführt.

# BERUFSAUSBILDUNGS-ASSISTENZ

ÖSTERREICH

## DATASHEET 2024

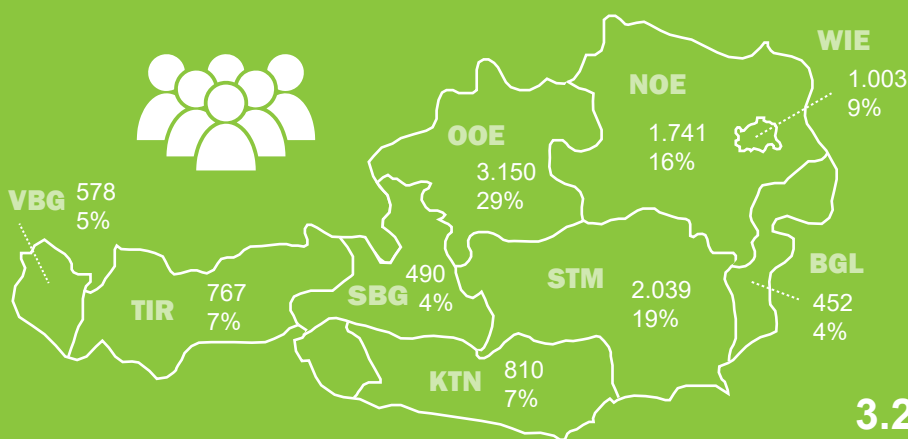
Die Berufsausbildungsassistenz unterstützt Jugendliche und junge Erwachsene mit Behinderungen/Beeinträchtigungen oder anderen Vermittlungshemmnissen bei der Ausbildung

im Rahmen einer verlängerten Lehre, einer Teilqualifizierung oder, wenn im Rahmen der Betreuung ein Wechsel dahin erfolgt, einer regulären Lehre.

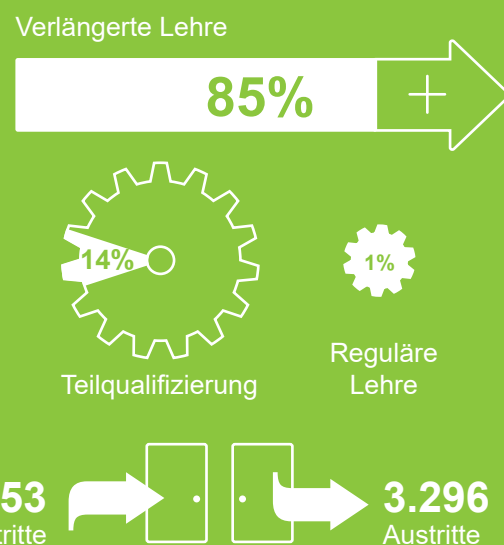
Mehr Informationen:  
[www.neba.at/berufsausbildungsassistenz](http://www.neba.at/berufsausbildungsassistenz)

# 11.030

## TEILNAHMEN

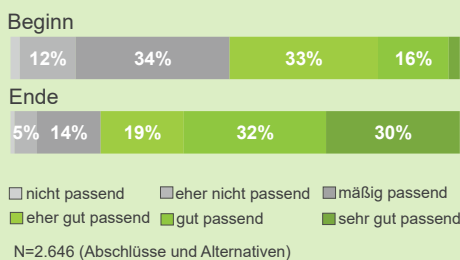


## Aktueller Betreuungsanlass

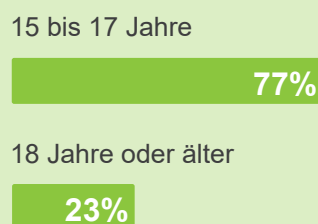


## Kompetenzentwicklung

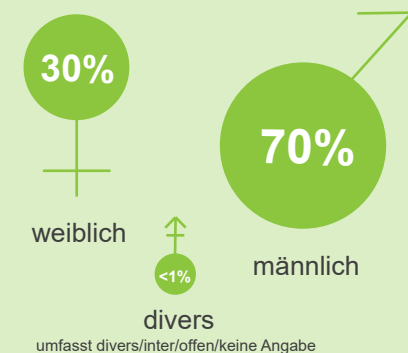
am Beispiel der Fertigkeiten und Fähigkeiten, die für die angestrebte Tätigkeit erforderlich sind, eingeschätzt zu Beginn und am Ende der Teilnahme



## Alter bei Eintritt



## Geschlecht



20  
Projekte



436  
Mitarbeitende



Quelle: Sozialministeriumservice, Wirkungs- und Aktivitätsmonitoring der beruflichen Assistenzen (WABA), nicht-personenbezogene Daten 2024  
Anmerkungen: Aufgrund von gerundeten Prozentergebnissen können Prozentsummen von 100 % abweichen.  
Der „aktuelle Betreuungsanlass“ umfasst jenen Betreuungsanlass, der per Endedatum der Teilnahme oder per 31.12.2024 besteht.  
Bei der Kompetenzentwicklung werden Werte unter 5 % aus Platzgründen nicht als Zahlenwert angeführt.



NETZWERK BERUFLICHE ASSISTENZ  
BERUFSAUSBILDUNGS-ASSISTENZ

Sozialministeriumservice

NEBA ist eine Initiative des Sozialministeriumservice.



Grafik: BundesKOST, Februar 2025, [www.bundeskost.at](http://www.bundeskost.at)

# ARBEITSASSISTENZ

ÖSTERREICH

## DATASHEET 2024

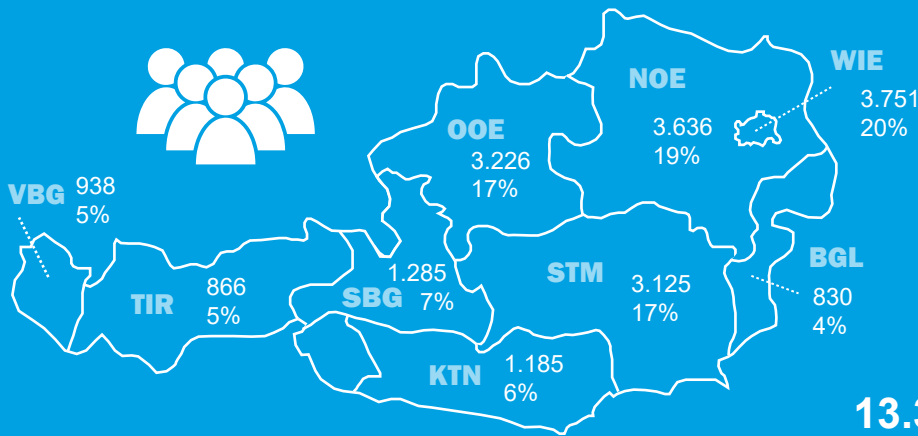
Die Arbeitsassistentenz berät und begleitet Menschen mit Behinderungen/Beeinträchtigungen beziehungsweise mit Assistenzbedarf bei der Erlangung und Sicherung von Arbeits-

oder Ausbildungsplätzen. Die Arbeitsassistentenz unterstützt dabei sowohl Arbeitsuchende und Arbeitnehmende als auch Dienstgebende, Vorgesetzte sowie Mitarbeitende.

Mehr Informationen:  
[www.neba.at/arbeitsassistentenz](http://www.neba.at/arbeitsassistentenz)

# 18.842

## TEILNAHMEN



## Betreuungsanlass

80%  
Erlangung\*



21%  
Sicherung\*



\*eines Arbeits- oder Ausbildungsplatzes

13.368  
Eintritte



12.941  
Austritte

## Kompetenzentwicklung

am Beispiel der **Selbstständigkeit bei der Bewältigung des Bewerbungsprozesses** (Erlangung) bzw. **bei der Erfüllung von in Ausbildung/Beruf gestellten Aufgaben** (Sicherung), eingeschätzt zu Beginn und am Ende der Teilnahme

Beginn



Ende



□ nicht passend □ eher nicht passend □ mäßig passend  
■ eher gut passend ■ gut passend ■ sehr gut passend

N=10.458 (Abschlüsse und Alternativen)

## Alter bei Eintritt

14 bis 24 Jahre

44%

25 bis 44 Jahre

27%

45 bis 64 Jahre

29%

## Geschlecht

48%

weiblich

52%

männlich

<1%

divers

umfasst divers/inter/offen/keine Angabe



45  
Projekte



637  
Mitarbeitende



Quelle: Sozialministeriumservice, Wirkungs- und Aktivitätsmonitoring der beruflichen Assistenten (WABA), nicht-personenbezogene Daten 2024

Anmerkungen: Aufgrund von gerundeten Prozentergebnissen können Prozentsummen von 100 % abweichen.

Bei der Kompetenzentwicklung werden Werte unter 5 % aus Platzgründen nicht als Zahlenwert angeführt.

# JOB COACHING

## DATASHEET 2024

ÖSTERREICH

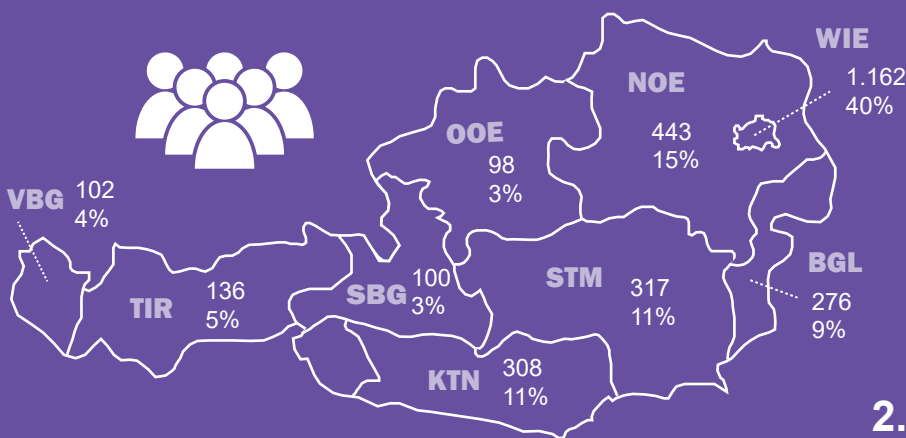
Das Jobcoaching bietet Menschen mit Behinderungen/Beeinträchtigungen direkte und individuelle Unterstützung am Arbeitsplatz mit dem Ziel, ein bestehendes Arbeits- oder

Ausbildungsverhältnis zu sichern. Darüber hinaus kann das Jobcoaching auch Berufserprobungen begleiten sowie Mobilitätstrainings durchführen.

Mehr Informationen:  
[www.neba.at/jobcoaching](http://www.neba.at/jobcoaching)

# 2.942

## TEILNAHMEN



### Betreuungsanlass

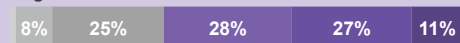


2.305 Eintritte → 2.300 Austritte

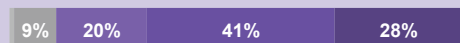
### Kompetenzentwicklung

am Beispiel des Ausführens von Arbeitsschritten, die im Rahmen der Ausbildung/Tätigkeit gefordert werden, eingeschätzt zu Beginn und am Ende der Teilnahme

Beginn



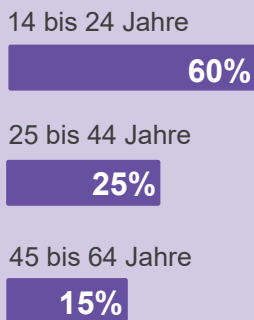
Ende



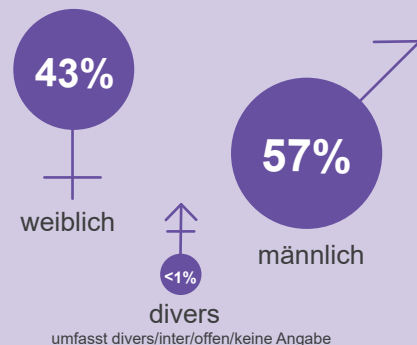
■ nicht passend ■ eher nicht passend ■ mäßig passend  
■ eher gut passend ■ gut passend ■ sehr gut passend

N=1.311 (Abschlüsse und Alternativen, nur Sicherung)

### Alter bei Eintritt



### Geschlecht



24  
Projekte



174  
Mitarbeitende



Quelle: Sozialministeriumservice, Wirkungs- und Aktivitätsmonitoring der beruflichen Assistenz (WABA), nicht-personenbezogene Daten 2024  
Anmerkungen: Aufgrund von gerundeten Prozentergebnissen können Prozentsummen von 100 % abweichen.  
Bei der Kompetenzentwicklung werden Werte unter 5% aus Platzgründen nicht als Zahlenwert angeführt.